

ПАСПОРТ

доступности объекта социальной инфраструктуры и услуг в приоритетных сферах жизнедеятельности инвалидов и других маломобильных групп населения № 357

1. Общие сведения об объекте

1.1. Наименование (вид) объекта: Учебный корпус №1

1.2. Адрес объекта, номер телефона, e-mail: 644099, Омская область, г. Омск, Набережная им. Тухачевского, д. 14, +7 (381-2) 23-12-20, mail@omgpu.ru

1.3. Сведения о размещении объекта:

- отдельно стоящее здание 4 этажа, 13493,9 кв. м

- часть здания _____ этажей (или на _____ этаже), _____ кв. м

- наличие прилегающего земельного участка (да, нет) 25632 кв. м

1.4. Год постройки здания 1973, последнего капитального ремонта.

1.5. Даты предстоящих плановых ремонтных работ: текущего ремонта 2030, капитального ремонта: не запланирован

1.6. Сведения об организации, расположенной на объекте

1.6.1. Наименование организации (учреждения) (полное юридическое наименование – согласно уставу, краткое наименование) Федеральное государственное бюджетное образовательное учреждение высшего образования «Омский государственный педагогический университет», ФГБОУ ВО «ОмГПУ», ОмГПУ

1.6.2. Юридический адрес организации (учреждения) 644099, Омская область, г. Омск, Набережная им. Тухачевского, д. 14,

1.6.3. Основание для пользования объектом (оперативное управление, аренда, собственность) оперативное управление

1.6.4. Форма собственности (государственная, негосударственная): государственная

1.6.5. Территориальная принадлежность (федеральная, региональная, муниципальная) федеральная

1.6.6. Вышестоящая организация (наименование): Министерство образования и науки Российской Федерации

1.6.7. Адрес вышестоящей организации, другие координаты: 125993, г. Москва, ул. Тверская, 11 ГСП-3, +7(495)539 55 19, info@mon.gov.ru

2. Характеристика деятельности организации на объекте

(по обслуживанию населения)

2.1. Сфера деятельности (здравоохранение, образование, социальная защита, физическая культура и спорт, культура, связь и информация, транспорт, жилой фонд, потребительский рынок и сфера услуг, другое): образование

2.2. Виды оказываемых услуг: **образовательные**

2.3. Форма оказания услуг (на объекте, с длительным пребыванием, в том числе проживанием, на дому, дистанционно)**на объекте**

2.4. Категории обслуживаемого населения по возрасту (дети, взрослые трудоспособного возраста, пожилые, все возрастные категории)**дети, взрослые трудоспособного возраста**

2.5. Категории обслуживаемых инвалидов (инвалиды, передвигающиеся на коляске, инвалиды с нарушениями опорно-двигательного аппарата, нарушениями зрения, нарушениями слуха, нарушениями умственного развития) **инвалиды, передвигающиеся на коляске, инвалиды с нарушениями опорно-двигательного аппарата, нарушениями зрения, нарушениями слуха**

2.6. Общее количество получателей услуг, обслуживаемых в день **900**, количество получателей услуг из числа инвалидов и других маломобильных групп населения, обслуживаемых в день **3**

2.7. Участие в исполнении индивидуальной программы реабилитации инвалида, ребенка-инвалида (да, нет) **нет**

3. Состояние доступности объекта

3.1. Путь следования к объекту пассажирским транспортом **с улицы Красный Путь до остановки «Библиотека имени А.С. Пушкина» автобусы: 18, 20, 22, 23, 24, 33, 44, 59, 64, 69, 73, 77, 78, 82, 84, 85, 94, 95, 109, 110; троллейбусы: 2, 4, 8. Остановка оборудована для МГН,**
(описать маршрут движения с использованием пассажирского транспорта)

Наличие адаптированного пассажирского транспорта к объекту **есть**

3.2. Путь к объекту от ближайшей остановки пассажирского транспорта

3.2.1. Расстояние до объекта от остановки транспорта **820** метров

3.2.2. Время движения (пешком) **9-11 минут**

3.2.3. Наличие выделенного от проезжей части пешеходного пути (да, нет) **нет**

3.2.4. Перекрестки (нерегулируемые, регулируемые, со звуковой сигнализацией, таймером, нет) **нерегулируемые**

3.2.5. Информация на пути следования к объекту (акустическая, тактильная, визуальная, нет) **нет**

3.2.6. Перепады высоты на пути (есть, нет) **есть** (описать) **бордюры высотой 10-12 см**

Их обустройство для инвалидов на коляске (да, нет) **нет**

3.3. Организация доступности объекта для инвалидов:

Категория инвалида (вид нарушения)	Уровень организации доступности объекта (формы обслуживания)**
1	2
Все категории инвалидов и другие маломобильные группы населения в том числе инвалиды:	Б
передвигающиеся на креслах-колясках (далее – К)	Б
с нарушениями опорно-двигательного аппарата (далее – О)	А
с нарушениями зрения (далее – С)	Б
с нарушениями слуха (далее – Г)	Б
с нарушениями умственного развития (далее – У)	ВНД

** Указывается один из уровней организации доступности объекта для инвалидов и других маломобильных групп населения:

А - доступность всех зон и помещений универсальная, объект доступен полностью;

Б - доступны специально выделенные участки и помещения;

ДУ - доступность условная, требуется дополнительная помощь сотрудника соответствующей организации; услуги предоставляются на дому, дистанционно;

ВНД - не организована доступность объекта.

3.4. Состояние доступности основных структурно-функциональных зон:

№ п/п	Основные структурно-функциональные зоны	Состояние доступности, в том числе для основных категорий инвалидов ¹⁾	Приложение	
			№ на плане	№ фото
1	Территория, прилегающая к зданию (участок)	ДП-В		1,2
2	Вход (входы) в здание	ДП-В		3,4,5,6,7,8
3	Путь (пути) движения внутри здания (в том числе пути эвакуации)	ДЧ-И (К,О,Г)		9,10,11,12,13,14,22,23, 28
4	Зона целевого назначения здания (целевого посещения объекта)	ДЧ-В		15,16,17,18,19,20,21,24 ,25,26,27,29,30,31
5	Санитарно-гигиенические помещения	ДП_В		32,33,34,35,36
6	Система информации и связи (на всех зонах)	ДЧ-В		37,38,39,40,41,42,43
7	Пути движения к объекту (от остановки транспорта)	ДУ		-

*** Указывается один из уровней доступности объекта, в том числе для основных категорий инвалидов:

ДП-В - доступен полностью всем;

ДП-И (К, О, С, Г, У) – доступен полностью избирательно (указать категории инвалидов);

ДЧ-В - доступен частично всем;

ДЧ-И (К, О, С, Г, У) – доступен частично избирательно (указать категории инвалидов);

ДУ - доступен условно;

ВНД – временно недоступен.

3.5. Итоговое заключение о состоянии доступности объектов(по наименьшему значению 2, 3, 4 функциональных зон, табл. 3.4)

Объект ДЧ-И (К,О,Г)

3.6. Состояние доступности объекта

Наименование показателя доступности для инвалидов объектов и услуг	Значение показателей ¹⁾			Управленческие решения	Дата исполнения решений
	Установлено соблюдение норм, ед.	Выявлено несоблюдение норм, ед.	Доля, %		
1. Объект введен в эксплуатацию после 01.07.2016 и полностью соответствует требованиям доступности для инвалидов объектов и услуг				Объект 1973 года постройки	
2. В результате проведения после 01.07.2016 капитального ремонта, реконструкции, модернизации объект соответствует требованиям доступности для инвалидов объектов и услуг		1			
2.1. Объект, на котором до проведения капитального ремонта или реконструкции обеспечивается доступ инвалидов к месту предоставления услуги, предоставление необходимых услуг в дистанционном режиме, предоставление, когда это возможно, необходимых услуг по месту жительства инвалида, на котором в настоящее время невозможно полностью обеспечить доступность с учетом потребности инвалидов.	1				

Наименование показателя доступности для инвалидов объектов и услуг	Значение показателей ¹⁾			Управленческие решения	Дата исполнения решений
	Установлено соблюдение норм, ед.	Выявлено несоблюдение норм, ед.	Доля, %		
3. На объекте установлено или выявлено:					
3.1. Обеспечение доступа к месту предоставления услуги	1				
3.2. Предоставление необходимых услуг в дистанционном режиме	1				
3.3. Предоставление, когда это возможно, необходимых услуг по месту жительства инвалида					
3.4. Сопровождение инвалидов по зрению и с нарушениями опорно-двигательного аппарата	1	-			
3.5. Обеспечено сопровождение получателя услуг по территории организации при пользовании услугами	1				
3.6. Оказание помощи инвалидам в преодолении барьеров при предоставлении им услуг	1				
4. На объекте обеспечиваются условия индивидуальной мобильности инвалидов и возможность для самостоятельного их передвижения по объекту, в том числе имеются:					

Наименование показателя доступности для инвалидов объектов и услуг	Значение показателей ¹⁾			Управленческие решения	Дата исполнения решений
	Установлено соблюдение норм, ед.	Выявлено несоблюдение норм, ед.	Доля, %		
4.1. Выделенные стоянки автотранспортных средств для инвалидов 10 %	1				
4.2. Устройство входных групп с учетом потребностей инвалидов		1			
4.3. Размещение оборудования и носителей информации с учетом потребностей инвалидов	1	1			
4.4. Дублирование необходимой для инвалидов звуковой и зрительной информации, а также надписей, знаков и иной текстовой и графической информации знаками, выполненными рельефно-точечным шрифтом Брайля и на контрастном фоне		1		Коридоры и иные транспортные зоны должны быть оснащены информационной и направляющей системой к зоне целевого обслуживания.	4 кв. 2030г.
4.5. Предоставление услуг инвалидам по слуху с использованием русского жестового языка	1				
4.6. Сменные кресла-коляски	1				
4.7. Поручни		1		Оптимальным является	4 кв. 2030г.

Наименование показателя доступности для инвалидов объектов и услуг	Значение показателей ¹⁾			Управленческие решения	Дата исполнения решений
	Установлено соблюдение норм, ед.	Выявлено несоблюдение норм, ед.	Доля, %		
				<p>поручень округлого сечения диаметром от 0,03 до 0,05 м. Поручни следует располагать на высоте 0,9 и 0,7 м. Завершающие горизонтальные части поручня должны быть длиннее марша лестницы на 0,3 м и иметь травмобезопасное исполнение.</p>	
4.8. Пандусы	1				
4.9. Подъемные платформы (аппарели), лифты	1				
4.10. Раздвижные двери	1				
4.11. Доступные санитарно-гигиенические помещения	1				
4.12. Достаточная ширина дверных проемов в стенах, лестничных маршей и площадок	1				
4.13. Одно из помещений, предназначенных для проведения массовых мероприятий, оборудовано индукционной петлей и звукоусиливающей аппаратурой	1				

Наименование показателя доступности для инвалидов объектов и услуг	Значение показателей ¹⁾			Управленческие решения	Дата исполнения решений
	Установлено соблюдение норм, ед.	Выявлено несоблюдение норм, ед.	Доля, %		
4.14. Предоставление услуг инвалидам по слуху с использованием русского жестового языка, допуском сурдопереводчика и тифлосурдопереводчика	1				
4.15. Доля работников объекта, прошедших инструктирование, повышение квалификации или обучение по вопросам, связанным с обеспечением доступности для инвалидов объектов и услуг, в соответствии с законодательством Российской Федерации и законодательством субъектов Российской Федерации (в общем количестве таких сотрудников, предоставляющих услуги населению), %	1		95%		
4.16. Предоставление услуг инвалидам с сопровождением ассистента-помощника	1				
4.17. Предоставление услуг инвалидам с сопровождением тьютора	1				
4.18. Доля педагогических работников дошкольных образовательных организаций и общеобразовательных организаций, имеющих образование и (или) квалификацию, позволяющие осуществлять обучение по адаптированным основным общеобразовательным программам, от общего числа педагогических работников объекта	0	0	0		
4.19. Официальный сайт объекта адаптирован для лиц с нарушением зрения (слабовидящих).	1				
5. Проведение инструктирования/обучения сотрудников об условиях предоставления услуг инвалидам	1				

Наименование показателя доступности для инвалидов объектов и услуг	Значение показателей ¹⁾			Управленческие решения	Дата исполнения решений
	Установлено соблюдение норм, ед.	Выявлено несоблюдение норм, ед.	Доля, %		
6. Доля инвалидов, удовлетворенных качеством предоставления услуг, %			100%		
7. Доля инвалидов, получивших мероприятия по социальной реабилитации и/или абилитации (в общей численности инвалидов, имеющих соответствующие рекомендации в индивидуальной программе реабилитации или абилитации), %			100%		
8. Доля инвалидов, получивших мероприятия по медицинской реабилитации и/или абилитации (в общей численности инвалидов, имеющих соответствующие рекомендации в индивидуальной программе реабилитации или абилитации), %			0		
9. Доля инвалидов, получающих реабилитационные мероприятия по профессиональной реабилитации (в общем количестве инвалидов, имеющих соответствующие рекомендации в индивидуальной программе реабилитации), %			0		
11. Доля инвалидов, которые получают услуги на дому (в общей численности инвалидов), %			0		
12. Доля занятых инвалидов трудоспособного возраста (в общей численности инвалидов трудоспособного возраста), %			1%		
13. Доля инвалидов, трудоустроенных органами службы занятости (в общем числе инвалидов, обратившихся в органы службы занятости с просьбой о трудоустройстве), %			0		
14. Доля сотрудников, предоставляющих услуги населению и			100%		

Наименование показателя доступности для инвалидов объектов и услуг	Значение показателей ¹⁾			Управленческие решения	Дата исполнения решений
	Установлено соблюдение норм, ед.	Выявлено несоблюдение норм, ед.	Доля, %		
прошедших инструктирование, повышение квалификации или обучение по вопросам, связанным с обеспечением доступности для инвалидов объектов и услуг, в соответствии с законодательством Российской Федерации и законодательством субъектов Российской Федерации (в общем количестве таких сотрудников, предоставляющих услуги населению), %					
15. Удельный вес услуг, предоставляемых инвалидам с сопровождением персонала объекта или социальных служб (в общем количестве предоставляемых услуг), %					
16. Доля сотрудников организаций, на которых административно-распорядительным актом возложено оказание инвалидам помощи при предоставлении им услуг (в общем количестве персонала, предоставляющего данные услуги населению), %					

Примечание: ¹⁾ в колонках на против каждого показателя ставится только одна цифра – 1. Значение "Доля, %" указывается только в показателях, 6-16, при этом доля определяется следующим образом: 11. Доля инвалидов, которые получают услуги на дому (в общей численности инвалидов): всего инвалидов 50, из них 30 получают услугу на дому, значит, $30/50 \times 100 = 60\%$. Если, например, стоянки, пандуса или иного показателя нет, но и не требуются, это считается как соблюдение норм.

4. Управленческое решение (проект)

4.1. Рекомендации по адаптации основных структурных элементов объекта:

№ п/п	Основные структурно-функциональные зоны объекта	Рекомендации по адаптации объекта (вид работы) ¹⁾
1	Территория, прилегающая к зданию (участок)	Не нуждается

№ п/п	Основные структурно-функциональные зоны объекта	Рекомендации по адаптации объекта (вид работы) ¹⁾
2	Вход (входы) в здание	Не нуждается
3	Путь (пути) движения внутри здания (в том числе пути эвакуации)	Текущий ремонт
4	Зона целевого назначения здания (целевого посещения объекта)	Не нуждается
5	Санитарно-гигиенические помещения	Не нуждается
6	Система информации на объекте (на всех зонах)	Текущий ремонт
7	Пути движения к объекту (от остановки транспорта)	Текущий ремонт (зона ответственности Администрация Центрального округа)
8	Все зоны и участки	Текущий ремонт

¹⁾ Указывается один из вариантов (видов работ): не нуждается; ремонт (текущий, капитальный); индивидуальное решение с техническим средством реабилитации; технические решения невозможны – организация альтернативной формы обслуживания.

4.2. Период проведения работ **4 кв. 2023 – 4 кв. 2030гг.**

в рамках исполнения **управленческих мероприятий п.3.6 паспорта доступности.**

4.3 Ожидаемый результат (по состоянию доступности) после выполнения работ по адаптации: **ДЧ-И (К,О,С,Г)**

Оценка результата исполнения программы, плана (по состоянию доступности) _____

4.4. Для принятия решения требуется, не требуется (*нужное подчеркнуть*):

Согласование _____

Имеется заключение уполномоченной организации о состоянии доступности объекта (*наименование документа и выдавшей его организации, дата*), прилагается

4.5. Информация размещена (обновлена) на Карте доступности субъекта Российской Федерации дата _____
(*наименование сайта, портала*)

5. Особые отметки

Паспорт сформирован на основании (при наличии):

1. Анкеты объекта социальной инфраструктуры от "15" апреля 2019 года.

2. Акта экспертной оценки объекта социальной инфраструктуры от "22" апреля 2019 года № 1.

3. Решения комиссии по формированию доступной среды жизнедеятельности для инвалидов и других маломобильных групп населения (комиссии по проведению обследования и паспортизации объекта и предоставляемых на нем услуг): протокол от "18" сентября 2023 года № 02.

И.о. ректора ОмГПУ


(подпись)

Макарова Н.С.
(инициалы, фамилия)

МП

"18" сентября 2023 года № 02



Приложение:

Территория, прилегающая к зданию.



Фото № 1.

Парковочное место.



Фото № 2.

Вход в здание.



Фото № 3.

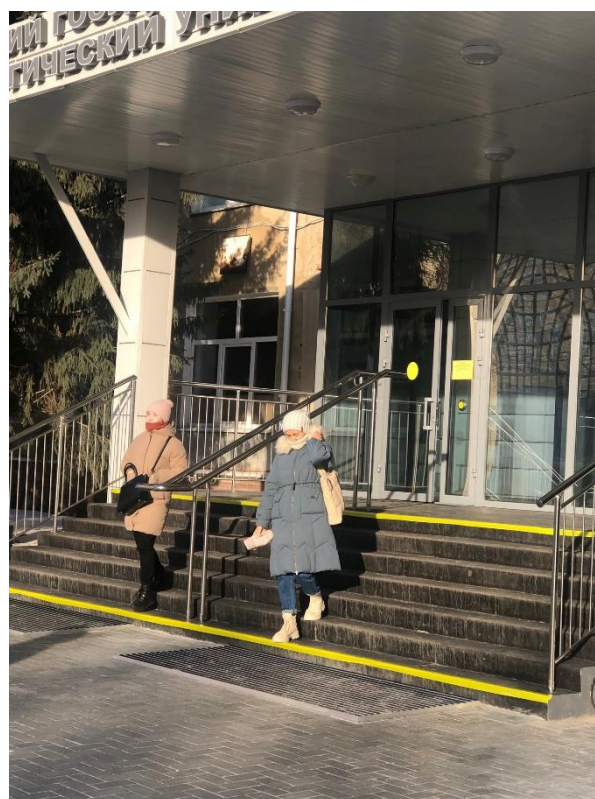


Фото № 4.

Пандус.



Фото № 6.



Фото № 7.



Фото № 8.



Фото № 9.

Вестибюль.



Фото № 10.



Фото № 11.



Фото № 12.



Фото № 13.

Лестница.



Фото № 14.

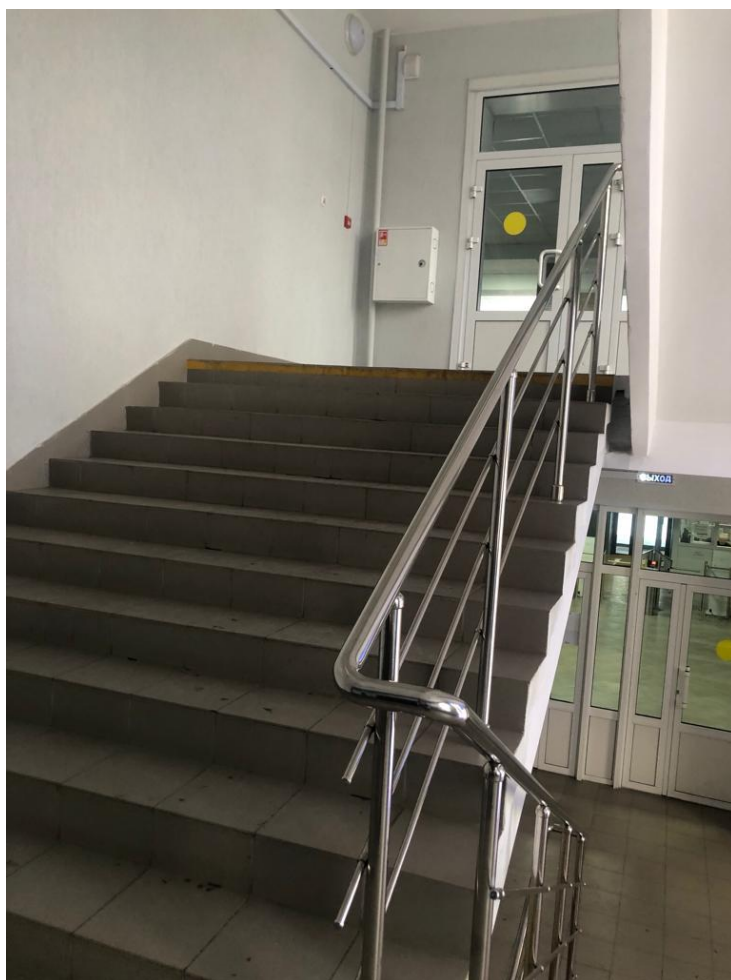


Фото № 15.

Аудитория.



Фото № 16.



Фото № 17.



Фото № 18.



Фото № 19.

Библиотека.



Фото № 20.

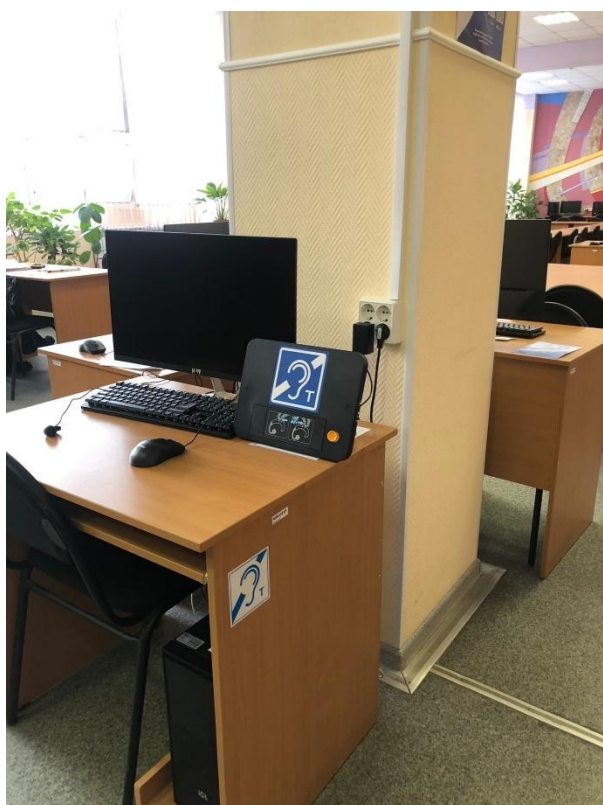


Фото № 21.

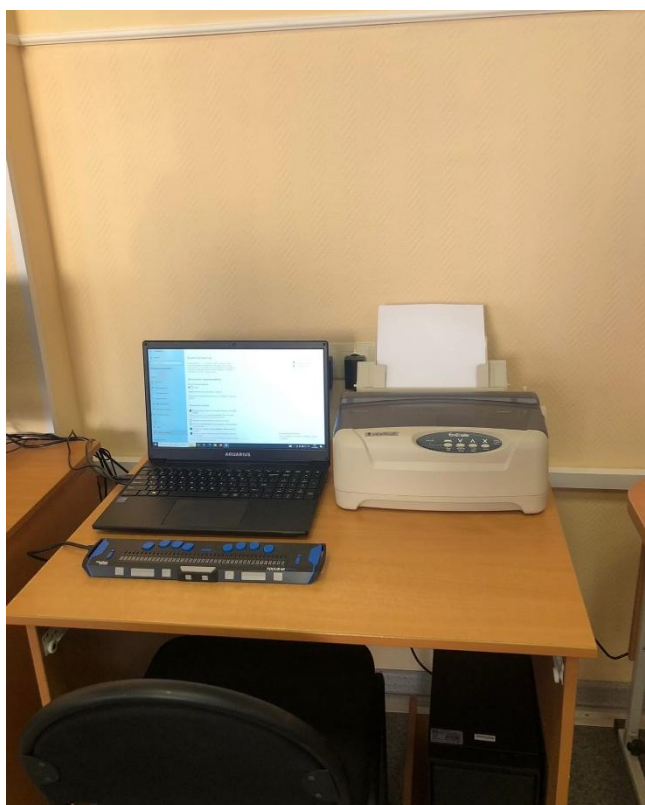


Фото № 22.

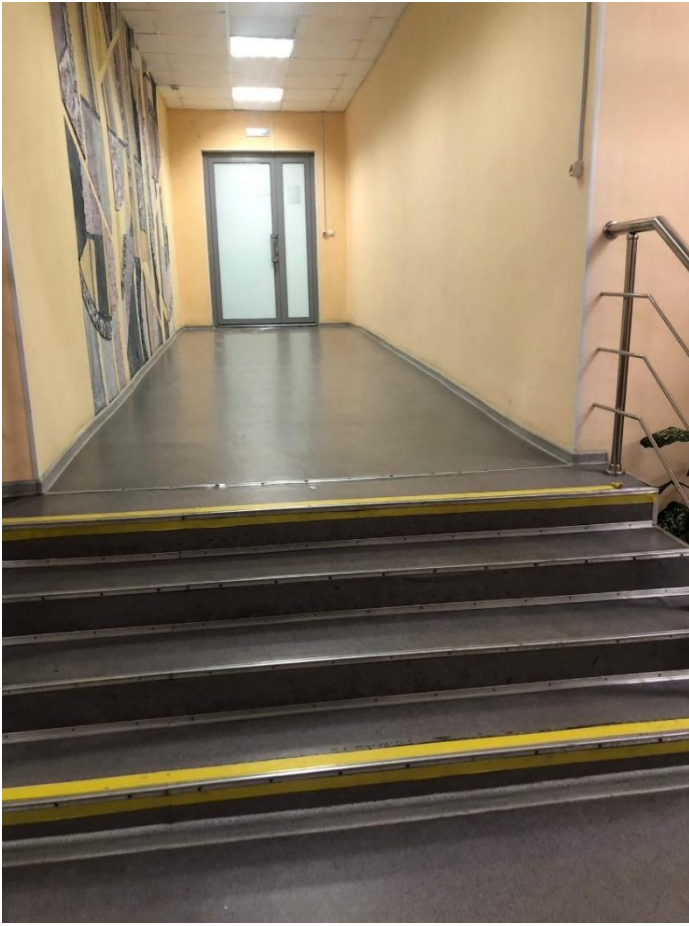


Фото № 23.



Фото № 24.

АКТОВЫЙ ЗАЛ.

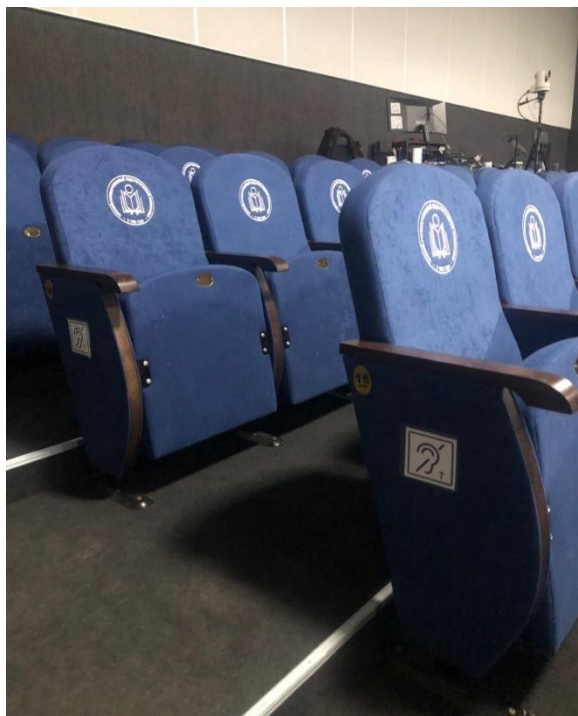


Фото № 25.

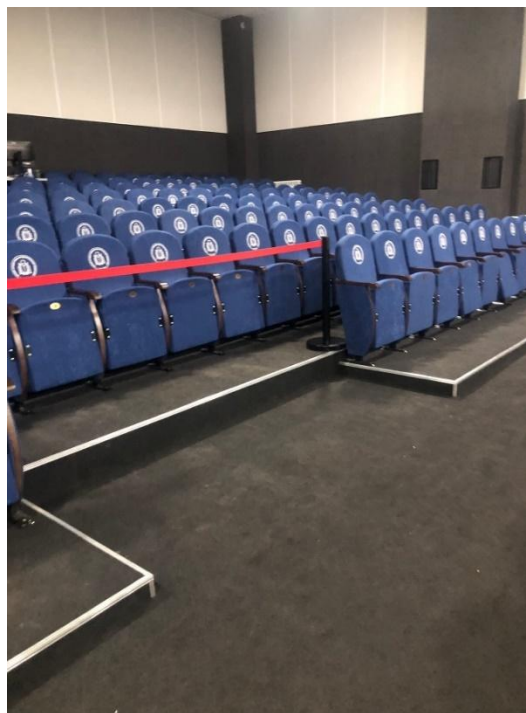


Фото № 26.



Фото № 27.

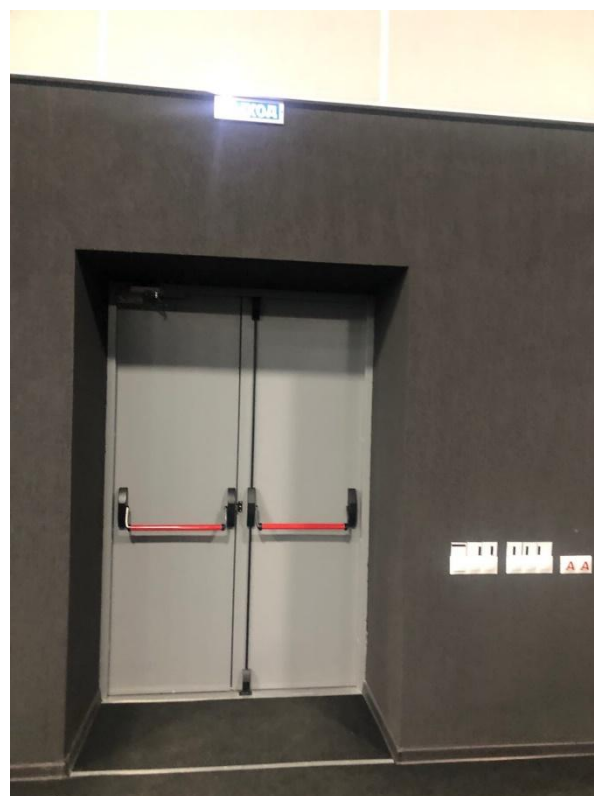


Фото № 28.

Спортивный зал:



Фото №29.



Фото № 30.

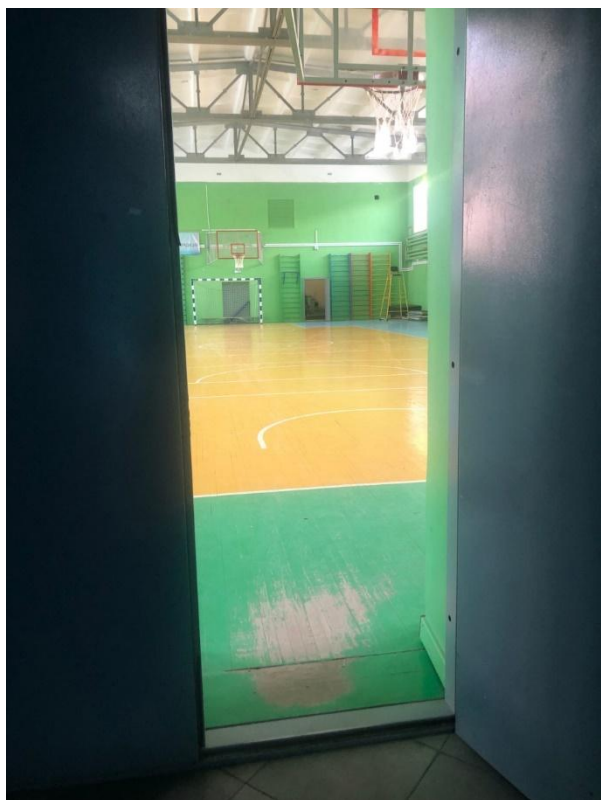


Фото № 31.



Фото № 32

Санитарно-гигиеническая комната.



Фото № 33..



Фото № 34.



Фото № 35.



Фото № 36.



Фото № 37.

Система информации на объекте.

- визуальные



Фото № 38.

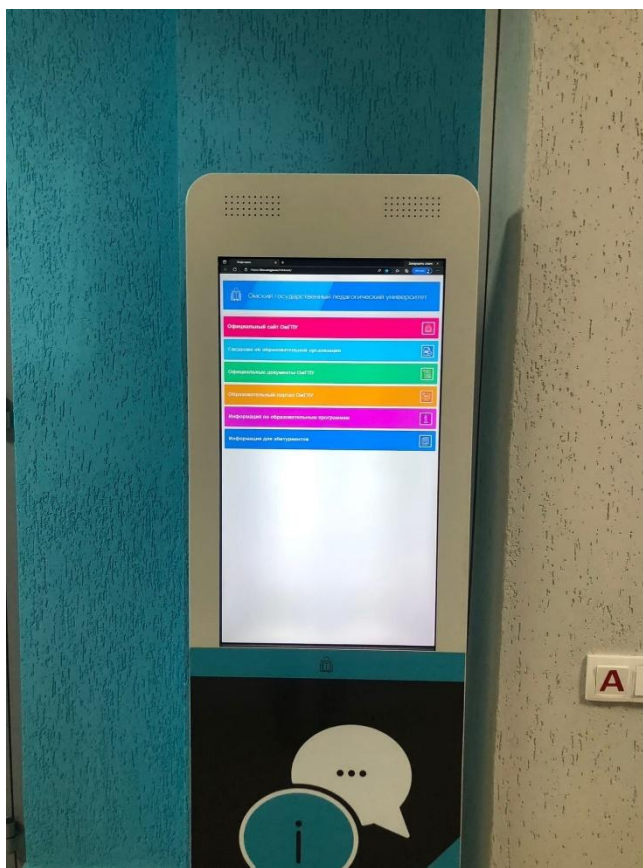


Фото № 39.



Фото № 40.



Фото № 41.

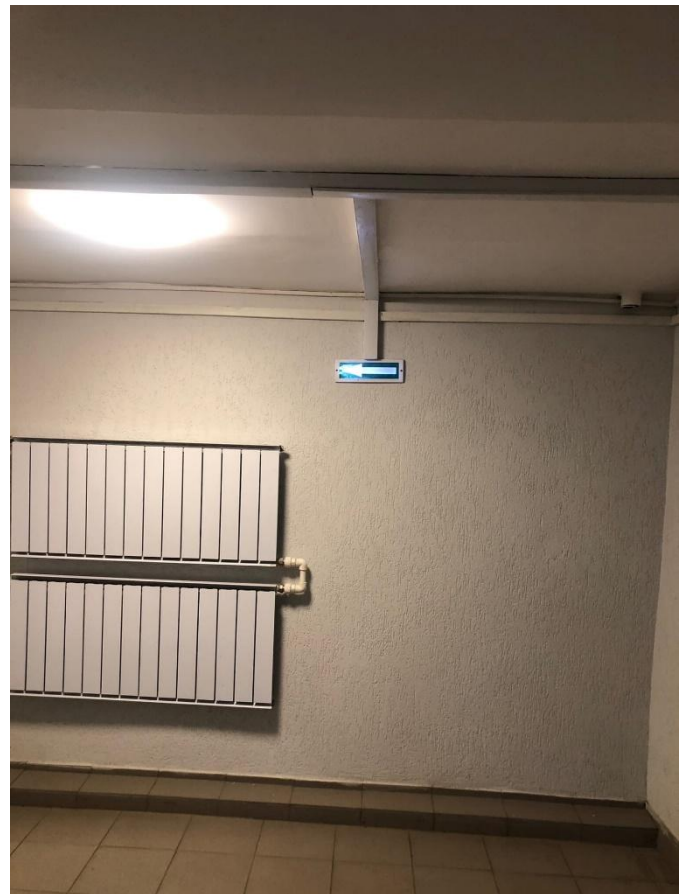
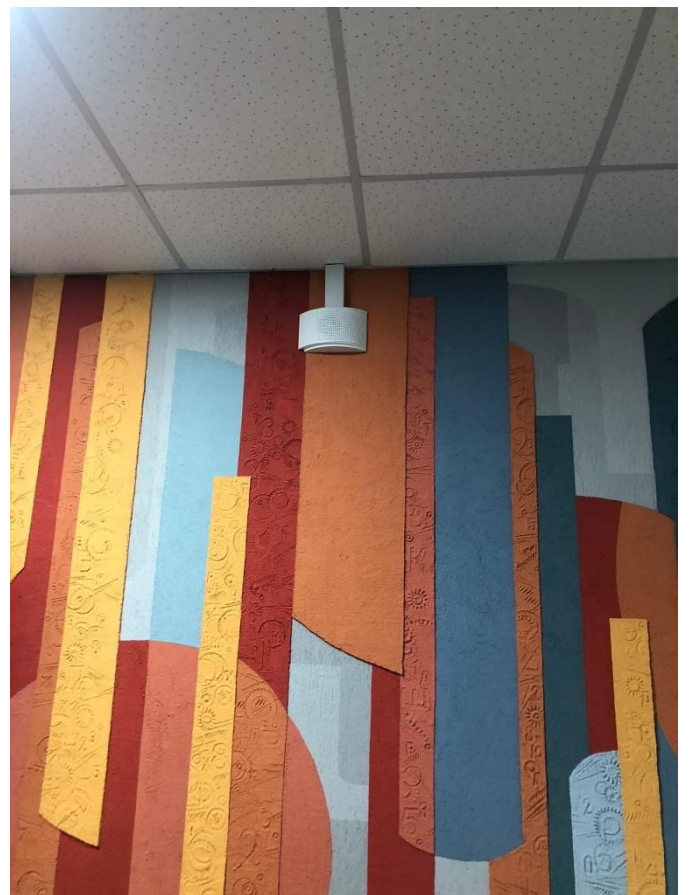


Фото № 42.



Фото № 43.



- акустические: Фото № 44.

Список сотрудников ОмГПУ, ответственных за сопровождение людей с инвалидностью (корпус №1)

Факультет	Ф.И.О.	Тел.
естественнонаучного образования	Мальцева Виктория Александровна	8 913 972 05 61
математики, информатики, физики и технологии	Журавкова Юлия Владимировна	23 63 10
приемная комиссия	Молокова Виолетта Александровна	23-60-20
центр магистерской подготовки	Мырзатаева Мадина Назынбекова	23-16-88

Фото № 45.

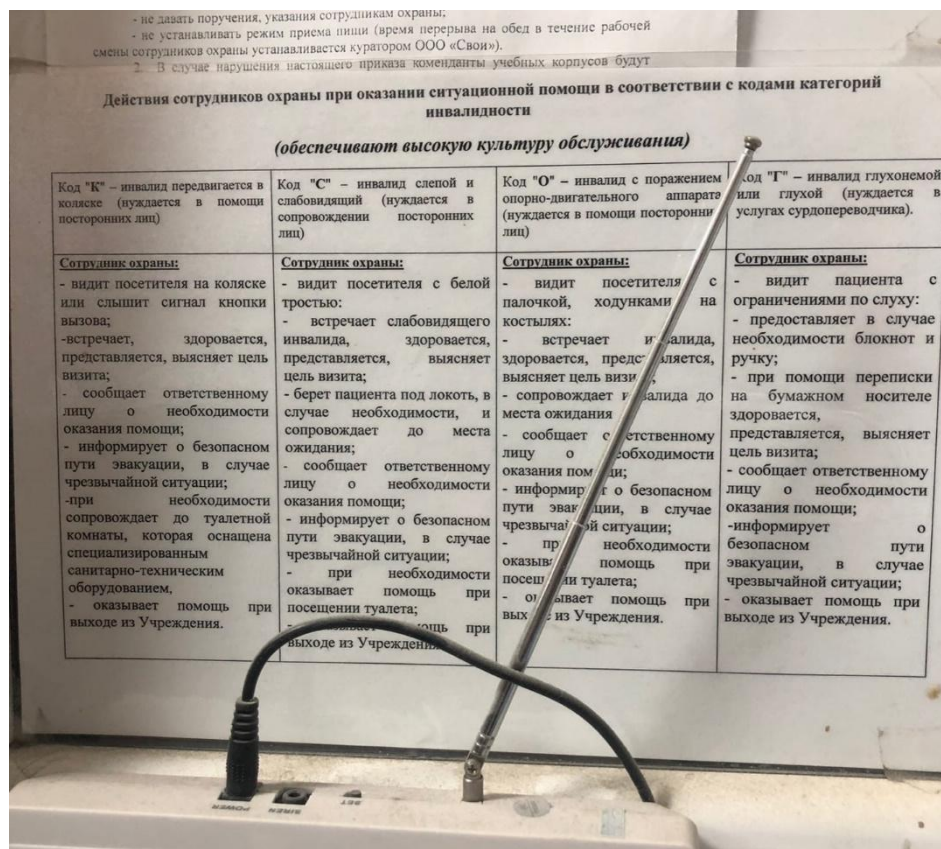


Фото № 46.

Приобретено:



Фото № 47.



Фото № 48.



Фото № 49.