

## ПАСПОРТ

### доступности объекта социальной инфраструктуры и услуг в приоритетных сферах жизнедеятельности инвалидов и других маломобильных групп населения № 358

#### 1. Общие сведения об объекте

1.1. Наименование (вид) объекта: **Учебный корпус № 2**

1.2. Адрес объекта, номер телефона, e-mail: **644099 г. Омск, ул. Партизанская, д. 4А, литер А, +7 (381-2) 23-12-20, mail@omgpi.ru**

1.3. Сведения о размещении объекта:

- отдельно стоящее здание **4** этажа, **9774,5** кв. м

- часть здания \_\_\_\_\_ этажей (или на \_\_\_\_\_ этаже), \_\_\_\_\_ кв. м

- наличие прилегающего земельного участка (да, нет) **3080** кв. м

1.4. Год постройки здания **1953**, последнего капитального ремонта **X**

1.5. Даты предстоящих плановых ремонтных работ: текущего ремонта **2030**, капитального ремонта **не запланирован**

1.6. Сведения об организации, расположенной на объекте

1.6.1. Наименование организации (учреждения) (полное юридическое наименование – согласно уставу, краткое наименование) **Федеральное государственное бюджетное образовательное учреждение высшего образования «Омский государственный педагогический университет», ФГБОУ ВО «ОмГПУ», ОмГПУ**

1.6.2. Юридический адрес организации (учреждения) **644099, Омская область, г. Омск, Набережная им. Тухачевского, д. 14,**

1.6.3. Основание для пользования объектом (оперативное управление, аренда, собственность) **оперативное управление**

1.6.4. Форма собственности (государственная, негосударственная): **государственная**

1.6.5. Территориальная принадлежность (федеральная, региональная, муниципальная) **федеральная**

1.6.6. Вышестоящая организация (наименование): **Министерство образования и науки Российской Федерации**

1.6.7. Адрес вышестоящей организации, другие координаты: **125993, г. Москва, ул. Тверская, 11 ГСП-3, +7(495)539 55 19, info@mon.gov.ru**

#### 2. Характеристика деятельности организации на объекте (по обслуживанию населения)

2.1. Сфера деятельности (здравоохранение, образование, социальная защита, физическая культура и спорт, культура, связь и информация, транспорт, жилой фонд, потребительский рынок и сфера услуг, другое): **образование**

2.2. Виды оказываемых услуг: **образовательные**

- 2.3. Форма оказания услуг (на объекте, с длительным пребыванием, в том числе проживанием, на дому, дистанционно)**на объекте**
- 2.4. Категории обслуживаемого населения по возрасту (дети, взрослые трудоспособного возраста, пожилые, все возрастные категории)**дети, взрослые трудоспособного возраста**
- 2.5. Категории обслуживаемых инвалидов (инвалиды, передвигающиеся на коляске, инвалиды с нарушениями опорно-двигательного аппарата, нарушениями зрения, нарушениями слуха, нарушениями умственного развития) **инвалиды, передвигающиеся на коляске, инвалиды с нарушениями опорно-двигательного аппарата, нарушениями зрения, нарушениями слуха**
- 2.6. Общее количество получателей услуг, обслуживаемых в день **1106** количество получателей услуг из числа инвалидов и других маломобильных групп населения, обслуживаемых в день - **13**
- 2.7. Участие в исполнении индивидуальной программы реабилитации инвалида, ребенка-инвалида (да, нет) **нет**

### 3. Состояние доступности объекта

3.1. Путь следования к объекту пассажирским транспортом **до остановки «Любинский проспект» проезд автобусом № 50,73. Машрутное такси 373 Остановка оборудована для МГН,**

(описать маршрут движения с использованием пассажирского транспорта)

Наличие адаптированного пассажирского транспорта к объекту **есть**

3.2. Путь к объекту от ближайшей остановки пассажирского транспорта

3.2.1. Расстояние до объекта от остановки транспорта **250** метров

3.2.2. Время движения (пешком) **5 минут**

3.2.3. Наличие выделенного от проезжей части пешеходного пути (да, нет)**нет**

3.2.4. Перекрестки (нерегулируемые, регулируемые, со звуковой сигнализацией, таймером, нет) **регулируемые**

3.2.5. Информация на пути следования к объекту (акустическая, тактильная, визуальная, нет) **нет**

3.2.6. Перепады высоты на пути (есть, нет)**нет**

### 3.3. Организация доступности объекта для инвалидов – форма обслуживания

Категория инвалидов (вид нарушения)	Вариант организации доступности объекта (формы обслуживания) <sup>1)</sup>
Все категории инвалидов и другие маломобильные группы населения	ДУ
в том числе инвалиды:	
передвигающиеся на креслах-колясках (далее – К)	ДУ
с нарушениями опорно-двигательного аппарата (далее – О)	ДУ

Категория инвалидов (вид нарушения)	Вариант организации доступности объекта (формы обслуживания) <sup>1)</sup>
с нарушениями зрения (далее – С)	ДУ
с нарушениями слуха (далее – Г)	ДУ
с нарушениями умственного развития (далее – У)	ВНД

<sup>1)</sup> Указывается один из вариантов: "А" – доступность всех зон и помещений (универсальная), "Б" – выделены для обслуживания инвалидов специальные участки и помещения; "ДУ" – объект условно доступен; "ВНД" – объект временно недоступен.

### 3.4. Состояние доступности основных структурно-функциональных зон

№ п/п	Основные структурно-функциональные зоны	Состояние доступности, в том числе для основных категорий инвалидов <sup>1)</sup>	Приложение	
			№ на плане	№ фото
1	Территория, прилегающая к зданию (участок)	ДУ		1,2,3
2	Вход (входы) в здание	ДЧ-И (О,С,Г)		4,5
3	Путь (пути) движения внутри здания (в том числе пути эвакуации)	ДУ		6,7,8,9,10
4	Зона целевого назначения здания (целевого посещения объекта)	ДЧ-И (К,О,С)		11,12,13,14
5	Санитарно-гигиенические помещения	ДЧ-И (К,О,С,Г)		15,16
6	Система информации и связи (на всех зонах)	ДУ		17,18,19,20
7	Пути движения к объекту (от остановки транспорта)	ДУ		-

<sup>1)</sup> Указывается: "ДП-В" – объект доступен полностью всем; "ДП-И" ("К", "О", "С", "Г", "У") – объект доступен полностью избирательно ("К" – для передвигающихся в кресле-коляске, "О" – с нарушениями опорно-двигательного аппарата, "С" – для инвалидов с нарушениями зрения, "Г" – для инвалидов с нарушениями слуха, "У" – для инвалидов с нарушениями умственного развития); "ДЧ-В" – объект доступен частично всем; "ДЧ-И" ("К", "О", "С", "Г", "У") – объект доступен частично избирательно ("К" – для передвигающихся в кресле-коляске, "О" – с нарушениями опорно-двигательного аппарата, "С" – для инвалидов с нарушениями зрения, "Г" – для инвалидов с нарушениями слуха, "У" – для инвалидов с нарушениями умственного развития); "ДУ" – объект условно доступен; "ВНД" – объект временно недоступен.

**3.5. Итоговое заключение о состоянии доступности объектов**(по наименьшему значению 2, 3, 4 функциональных зон, табл. 3.4)

**Объект доступен частично избирательно ДУ**

### 3.6. Состояние доступности объекта

Наименование показателя доступности для инвалидов объектов и услуг	Значение показателей <sup>1)</sup>			Управленческие решения	Дата исполнения решений
	Установлено соблюдение норм, ед.	Выявлено несоблюдение норм, ед.	Доля, %		
1. Объект введен в эксплуатацию после 01.07.2016 и полностью соответствует требованиям доступности для инвалидов объектов и услуг		1		Год постройки здания 1953	
2. В результате проведения после 01.07.2016 капитального ремонта, реконструкции, модернизации объект соответствует требованиям доступности для инвалидов объектов и услуг		1			
2.1. Объект, на котором до проведения капитального ремонта или реконструкции обеспечивается доступ инвалидов к месту предоставления услуги, предоставление необходимых услуг в дистанционном режиме, предоставление, когда это возможно, необходимых услуг по месту жительства инвалида, на котором в настоящее время невозможно полностью обеспечить доступность с учетом потребности инвалидов.	1				
3. На объекте установлено или выявлено:					

Наименование показателя доступности для инвалидов объектов и услуг	Значение показателей <sup>1)</sup>			Управленческие решения	Дата исполнения решений
	Установлено соблюдение норм, ед.	Выявлено несоблюдение норм, ед.	Доля, %		
3.1. Обеспечение доступа к месту предоставления услуги	1				
3.2. Предоставление необходимых услуг в дистанционном режиме	1				
3.3. Предоставление, когда это возможно, необходимых услуг по месту жительства инвалида	1				
3.4. Сопровождение инвалидов по зрению и с нарушениями опорно-двигательного аппарата	1	-			
3.5. Обеспечено сопровождение получателя услуг по территории организации при пользовании услугами	1				
3.6. Оказание помощи инвалидам в преодолении барьеров при предоставлении им услуг	1				
4. На объекте обеспечиваются условия индивидуальной мобильности инвалидов и возможность для самостоятельного их передвижения по объекту, в том числе имеются:					

Наименование показателя доступности для инвалидов объектов и услуг	Значение показателей <sup>1)</sup>			Управленческие решения	Дата исполнения решений
	Установлено соблюдение норм, ед.	Выявлено несоблюдение норм, ед.	Доля, %		
4.1. Выделенные стоянки автотранспортных средств для инвалидов 10 %		1		Необходимо выполнить разметку места для стоянки автомашины инвалида размером 6,0 х3,6 м	4 кв. 2030г.
4.2. Устройство входных групп с учетом потребностей инвалидов		1		Частично на ступенях должно быть закреплено антискользящее покрытие. Поверхность всех ступеней должна иметь антискользящее, твердое покрытие. Ширина дверного проема на входе в свету должна быть 1,2 м. Снизить пороги до 0,014 м.	4 кв. 2030г.
4.3. Размещение оборудования и носителей информации с учетом		1		1.Коридоры и иные	4 кв.

Наименование показателя доступности для инвалидов объектов и услуг	Значение показателей <sup>1)</sup>			Управленческие решения	Дата исполнения решений
	Установлено соблюдение норм, ед.	Выявлено несоблюдение норм, ед.	Доля, %		
потребностей инвалидов				транспортные зоны должны быть оснащены информационной и направляющей системой к зоне целевого обслуживания.	2030г.
4.4. Дублирование необходимой для инвалидов звуковой и зрительной информации, а также надписей, знаков и иной текстовой и графической информации знаками, выполненными рельефно-точечным шрифтом Брайля и на контрастном фоне		1		Коридоры и иные транспортные зоны должны быть оснащены информационной и направляющей системой к зоне целевого обслуживания.	4 кв. 2030г.
4.5. Предоставление услуг инвалидам по слуху с использованием русского жестового языка	1				
4.6. Сменные кресла-коляски	1				
4.7. Поручни		1		Поручни установить с двух сторон на	4 кв. 2030г.

Наименование показателя доступности для инвалидов объектов и услуг	Значение показателей <sup>1)</sup>			Управленческие решения	Дата исполнения решений
	Установлено соблюдение норм, ед.	Выявлено несоблюдение норм, ед.	Доля, %		
				<p>высоте 0,9 м и дополнительно 0,7 м. Поручни должны выступать за марш лестницы на 0,3 м и иметь нетравмирующее завершение. Поручень перил с внутренней стороны лестницы должен быть непрерывным по всей высоте и иметь не травмирующее завершение. Поручни рекомендуется применять округлого сечения диаметром от 0,04-0,06 м. Расстояние между поручнем и стеной должно быть не менее 0,045 Боковые края ступеней, не</p>	



Наименование показателя доступности для инвалидов объектов и услуг	Значение показателей <sup>1)</sup>			Управленческие решения	Дата исполнения решений
	Установлено соблюдение норм, ед.	Выявлено несоблюдение норм, ед.	Доля, %		
				примыкающие к стене, должны иметь бортики высотой не менее 0,02 м или другие устройства для предотвращения соскальзывания трости или ноги.	
4.8. Пандусы	1				
4.9. Подъемные платформы (аппарели), лифты	1				
4.10. Раздвижные двери	1				
4.11. Доступные санитарно-гигиенические помещения		1		Установить тревожную кнопку со шнурком на высоте 0,8 м. Предусмотреть установку сенсорного дозатора для мыла и фена для рук.	4 кв. 2030г.
4.12. Достаточная ширина дверных проемов в стенах, лестничных маршей и площадок	1				
4.13. Одно из помещений, предназначенных для проведения массовых		1		Оборудовать	

Наименование показателя доступности для инвалидов объектов и услуг	Значение показателей <sup>1)</sup>			Управленческие решения	Дата исполнения решений
	Установлено соблюдение норм, ед.	Выявлено несоблюдение норм, ед.	Доля, %		
мероприятий, оборудовано индукционной петлей и звукоусиливающей аппаратурой				индукционной петлей актовый зал для инвалидов по слуху.	
4.14. Предоставление услуг инвалидам по слуху с использованием русского жестового языка, допуском сурдопереводчика и тифлосурдопереводчика	1				
4.15. Доля работников объекта, прошедших инструктирование, повышение квалификации или обучение по вопросам, связанным с обеспечением доступности для инвалидов объектов и услуг, в соответствии с законодательством Российской Федерации и законодательством субъектов Российской Федерации (в общем количестве таких сотрудников, предоставляющих услуги населению), %	1		80%		
4.16. Предоставление услуг инвалидам с сопровождением ассистента-помощника	1				
4.17. Предоставление услуг инвалидам с сопровождением тьютора	1				
4.18. Доля педагогических работников дошкольных образовательных организаций и общеобразовательных организаций, имеющих образование и (или) квалификацию, позволяющие осуществлять обучение по адаптированным основным общеобразовательным программам, от общего числа педагогических работников объекта	0	0	0		

Наименование показателя доступности для инвалидов объектов и услуг	Значение показателей <sup>1)</sup>			Управленческие решения	Дата исполнения решений
	Установлено соблюдение норм, ед.	Выявлено несоблюдение норм, ед.	Доля, %		
4.19. Официальный сайт объекта адаптирован для лиц с нарушением зрения (слабовидящих).	1				
5. Проведение инструктирования/обучения сотрудников об условиях предоставления услуг инвалидам	1				
6. Доля инвалидов, удовлетворенных качеством предоставления услуг, %			100%		
7. Доля инвалидов, получивших мероприятия по социальной реабилитации и/или абилитации (в общей численности инвалидов, имеющих соответствующие рекомендации в индивидуальной программе реабилитации или абилитации), %			100%		
8. Доля инвалидов, получивших мероприятия по медицинской реабилитации и/или абилитации (в общей численности инвалидов, имеющих соответствующие рекомендации в индивидуальной программе реабилитации или абилитации), %			0		
9. Доля инвалидов, получающих реабилитационные мероприятия по профессиональной реабилитации (в общем количестве инвалидов, имеющих соответствующие рекомендации в индивидуальной программе реабилитации), %			0		
11. Доля инвалидов, которые получают услуги на дому (в общей численности инвалидов), %			0		

Наименование показателя доступности для инвалидов объектов и услуг	Значение показателей <sup>1)</sup>			Управленческие решения	Дата исполнения решений
	Установлено соблюдение норм, ед.	Выявлено несоблюдение норм, ед.	Доля, %		
12. Доля занятых инвалидов трудоспособного возраста (в общей численности инвалидов трудоспособного возраста), %			0,25%		
13. Доля инвалидов, трудоустроенных органами службы занятости (в общем числе инвалидов, обратившихся в органы службы занятости с просьбой о трудоустройстве), %			0		
14. Доля сотрудников, предоставляющих услуги населению и прошедших инструктирование, повышение квалификации или обучение по вопросам, связанным с обеспечением доступности для инвалидов объектов и услуг, в соответствии с законодательством Российской Федерации и законодательством субъектов Российской Федерации (в общем количестве таких сотрудников, предоставляющих услуги населению), %			100%		
15. Удельный вес услуг, предоставляемых инвалидам с сопровождением персонала объекта или социальных служб (в общем количестве предоставляемых услуг), %					
16. Доля сотрудников организаций, на которых административно-распорядительным актом возложено оказание инвалидам помощи при предоставлении им услуг (в общем количестве персонала, предоставляющего данные услуги населению), %					

Примечание: <sup>1)</sup> в колонках на против каждого показателя ставится только одна цифра – 1. Значение "Доля, %" указывается только в показателях, 6-16, при этом доля определяется следующим образом: 11. Доля инвалидов, которые получают услуги на дому (в общей численности

инвалидов): всего инвалидов 50, из них 30 получают услугу на дому, значит,  $30/50 \times 100 = 60\%$ . Если, например, стоянки, пандуса или иного показателя нет, но и не требуются, это считается как соблюдение норм.

#### 4. Управленческое решение (проект)

##### 4.1. Рекомендации по адаптации основных структурных элементов объекта:

№ п/п	Основные структурно-функциональные зоны объекта	Рекомендации по адаптации объекта (вид работы) <sup>1)</sup>
1	Территория, прилегающая к зданию (участок)	Текущий ремонт
2	Вход (входы) в здание	Текущий ремонт
3	Путь (пути) движения внутри здания (в том числе пути эвакуации)	Текущий ремонт
4	Зона целевого назначения здания (целевого посещения объекта)	Текущий ремонт
4.1	Жилые помещения (в этой зоне прописываются жилые комнаты общежитий, палаты стационаров, интернатов, санаториев и т.д. )	
5	Санитарно-гигиенические помещения	Текущий ремонт
6	Система информации на объекте (на всех зонах)	Текущий ремонт
7	Пути движения к объекту (от остановки транспорта)	
8	Все зоны и участки	Текущий ремонт

<sup>1)</sup> Указывается один из вариантов (видов работ): не нуждается; ремонт (текущий, капитальный); индивидуальное решение с техническим средством реабилитации; технические решения невозможны – организация альтернативной формы обслуживания.

##### 4.2. Период проведения работ **4 кв. 2023-4 кв. 2030гг.**

в рамках исполнения **управленческих мероприятий п.3.6 паспорта доступности.**

4.3 Ожидаемый результат (по состоянию доступности) после выполнения работ по адаптации: **объект будет ДЧ-И (К,О,С,Г)**

Оценка результата исполнения программы, плана (по состоянию доступности)

---

4.4. Для принятия решения требуется, не требуется (*нужное подчеркнуть*):

Согласование \_\_\_\_\_

Имеется заключение уполномоченной организации о состоянии доступности объекта (*наименование документа и выдавшей его организации, дата*), прилагается

---

4.5. Информация размещена (обновлена) на Карте доступности субъекта Российской Федерации дата

---

(*наименование сайта, портала*)

## 5. Особые отметки

Паспорт сформирован на основании (при наличии):

1. Анкеты объекта социальной инфраструктуры от "15" апреля 2019 года.

2. Акта экспертной оценки объекта социальной инфраструктуры от "22" апреля 2019 года № 1.

3. Решения комиссии по формированию доступной среды жизнедеятельности для инвалидов и других маломобильных групп населения (комиссии по проведению обследования и паспортизации объекта и предоставляемых на нем услуг): протокол от "18" сентября 2023 года № 02.

И.о. ректора ОмГПУ

  
(подпись)

МП

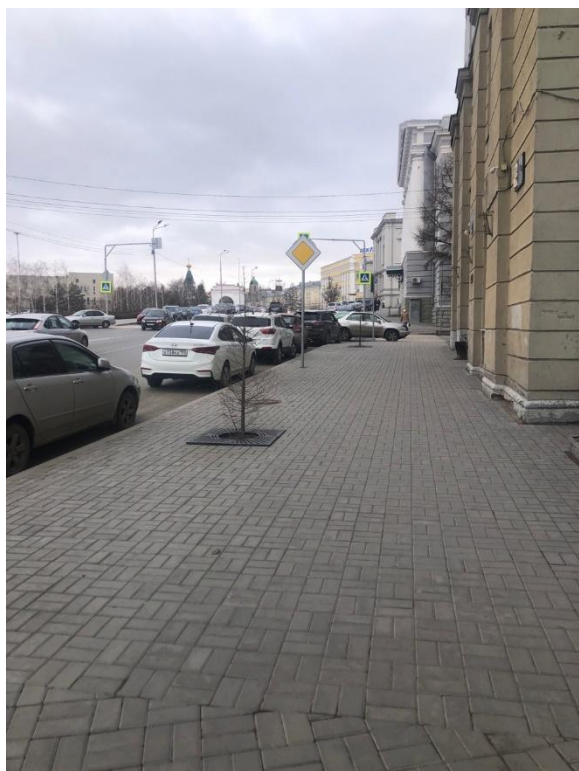


Макарова Н.С.  
(инициалы, фамилия)

Дата "18" сентября 2023 года

Приложение:

Территория, прилегающая к зданию. Фото № 1,2



Парковка. Фото № 3





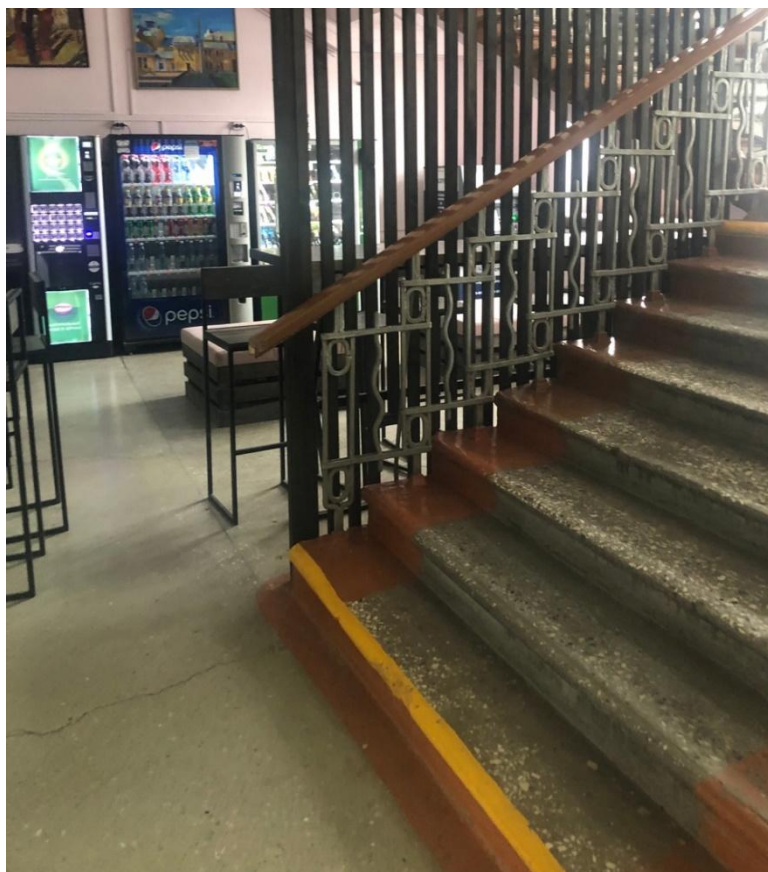
Вход в здание. Фото № 4,5



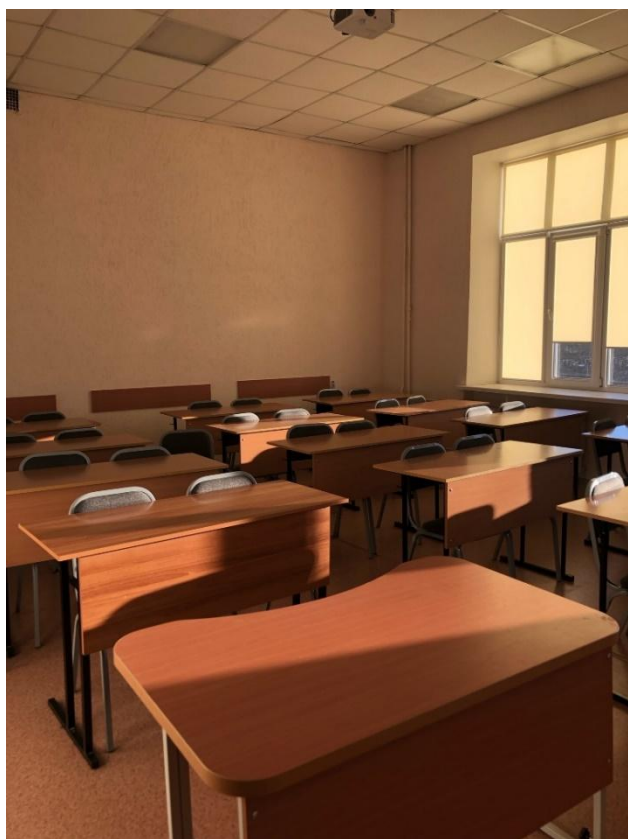
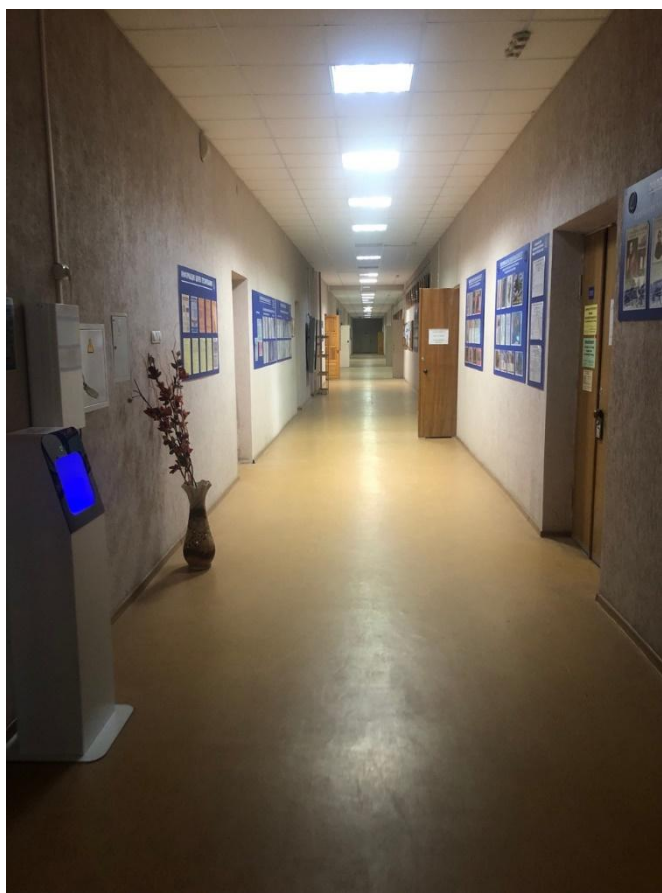
Вестибюль. Фото № 6,7



Лестница. Фото № 8-10



Аудитории. Фото № 11-14



**Санитарно-гигиеническая комната. Фото № 15,16**



**Система информации на объекте. Фото № 17-20**

**- визуальные, акустические.**





**Список сотрудников ОмГПУ, ответственных за сопровождение людей с инвалидностью.**

<b>Факультет</b>	<b>Ф.И.О.</b>	<b>Тел.</b>
филологический	<b>Стаценко Марина Сергеевна</b>	24-39-81
истории, философии и права	<b>Мельникова Ирина Александровна</b>	23- 52-62
психологии и педагогики	<b>Рассудова Людмила Анатольевна</b>	23-27-04
искусств	<b>Костикова Светлана Геннадьевна</b>	23-37-93

Фото № 21