



Молодость

ОРГАН ПАРТКОМА, РЕКТОРАТА, КОМИТЕТА ВЛКСМ, ПРОФКОМОВ СОТРУДНИКОВ И СТУДЕНТОВ
ОМСКОГО ГОСУДАРСТВЕННОГО ОРДЕНА „ЗНАК ПОЧЕТА“ ПЕДАГОГИЧЕСКОГО ИНСТИТУТА
им. А. М. ГОРЬКОГО

Газета
основана
1 января 1965 г.
№ 5 (762)
ПЯТНИЦА
25
ЯНВАРЯ
1985 г.
Цена 1 коп.

Приглашаем



в педагогический!

ДНЕВНОЕ ОТДЕЛЕНИЕ

Принимаются студенты на следующие факультеты и специальности:

Филологический — русский язык и литература; Исторический — история и советское право; Иностранных языков — английский и немецкий языки; французский и немецкий языки, немецкий язык и литература; Математический — математика и педагогика; Физический — физика и педагогика; Естественно-географический — химия и биология; Художественно-гра-

фический — черчение и изобразительное искусство; Начальных классов — педагогика и методика начального обучения.

Срок обучения на филологическом факультете и факультете начальных классов 4 года, на других — 5 лет.

Поступающие сдают вступительные экзамены по программам, утвержденным Министерством высшего и среднего специального образования СССР, опубликованным в «Справочнике для поступающих в вузы в 1985 г.», на специальности русский язык и литература,

история и советское право, иностранные языки — по русскому языку и литературе (письменно и устно), истории СССР, иностранному языку, изученному в школе (устно); на специальности: математика и педагогика, физика и педагогика — по математике (устно и письменно), физике (устно), русскому языку и литературе (сочинение); на специальности химия и биология — по химии, биологии, физике (устно), русскому языку и литературе (сочинение); на специальности черчение и изобразительное искусство — по рисованию (рисунок и живопись), черчению, математике и физике (устно), русскому языку и литературе (сочинение); на специальности педагогика и методика начального обучения — русскому языку и литературе (письменно и устно), математике и истории СССР (устно).
На специальности педагогика и методика начального обучения принимаются лица, по состоянию здоровья способные заниматься физкультурой в основной медицинской группе и имеющие музыкальный слух.

Заявление о приеме подается на имя ректора института с указанием фа-

культета и специальности. К заявлению прилагается документ о среднем образовании (в подлиннике), характеристика, заверенная администрацией школы, предприятия или учреждения и общественными организациями, выписка из трудовой книжки (для работающих), медицинская справка, заверенная подписями и гербовой печатью (форма № 086/У), 6 фотографий (3x4 см).

По прибытии в институт поступающий предъявляет лично паспорт, военный билет (военнообязанные записки) или приписное свидетельство (для лиц призывного возраста).

Приним документов — с 20 июня по 31 июля.

Вступительные экзамены с 1 по 20 августа.

При зачислении преимущественным правом пользуются лица, имеющие стаж работы 2 и более лет, постоянно проживающие в сельской местности и уволенные военнотрудовые в направлении в вузы по рекомендации воинских частей.

ЗАОЧНОЕ ОТДЕЛЕНИЕ

Принимаются студенты на следующие факультеты и специальности:

Филологический — русский язык и литература; Исторический — история; Иностранных языков — немецкий язык; Математиче-

ский — математика; Естественно-географический — биология, география; Художественно-графический — черчение и изобразительное искусство; Факультет начальных классов — педагогика и методика начального обучения.

Поступающие сдают вступительные экзамены по тем же программам, которые указаны для дневного отделения на специальности русский язык и литература, история и немецкий язык — по русскому языку и литературе (устно и письменно), истории СССР и иностранному языку (устно); на специальности математика: по русскому языку и литературе (сочинение), математике (письменно и устно), физике (устно); на специальности география: русскому языку и литературе (сочинение), географии, математике и истории СССР (устно); на специальности биология: русскому языку и литературе (сочинение), биологии, химии и физике (устно); на специальности черчение и изобразительное искусство: русскому языку и литературе (сочинение), рисованию, черчению, математике и физике (устно); на специальности педагогика и методика начального обучения: русскому языку и литературе (устно и письменно), математике и истории СССР (уст-

но).
Заявление подается на имя ректора института с точным указанием избранной специальности и факультета. К заявлению прилагаются: документ о среднем образовании (в подлиннике), характеристика с места работы, подписанная руководителем учреждения (предприятия), партийной, комсомольской и профсоюзной организациями и заверенная гербовой печатью учреждения, медицинская справка (форма 086/У), заверенная выписка из трудовой книжки, 6 фотографий (3x4 см). Учителя должны иметь направление рono. Военнослужащие обязаны представить от командования специальное разрешение на учебу.

Окончившие учительские институты или привнесенные к ним учебные заведения вместо документа о среднем образовании представляют в подлиннике диплом (удостоверение).

Преимуществом при зачислении пользуются работники просвещения и профтехобразования, проживающие в Омской и смежных областях.

Зачисленные в институт проходят оплачиваемую установочную сессию с 25 июня по 28 июля.

Документы высылать по адресу: 644099, г. Омск-99, набережная Тухачевского, 14. Приемная комиссия.

Идет сессия...

Для большинства из наших студентов это самая замечательная пора. Необычен режим работы, а главное — можно систематизировать свои знания, привести в порядок свои мысли.

Сдано уже по два экзамена. Отрадно отметить, что на педфаке есть академические группы, в которых студенты сдают экзамены без оценки «неудовлетворительно».

Отличные знания по методике математики показали студенты 42 группы. Из 20 студентов 19 получили оценки «отлично» и «хорошо». Процент отличных оценок на экзамене по современному русскому языку составил в группах 21 и 23 более 40%.

К. ЗАГОРОДНЫХ,
председатель профбюро педфака.

В твою записную книжку

Каждый шаг действительного движения важнее лужины программ.

Карл Маркс.

Убеждение — это не начало, а венец всякого познания.

Гете.

Обучать — значит вдвойне учиться.

Жубер.

Знание без совести — погибель души.

Рабле.

После хлеба самое важное для народа — школа.

Ж. Дантон.

Школа должна бороться за коммунизм с такой же волей, с таким же мужеством, с таким же напряжением, как и все наше общество. И с такой же радостью.

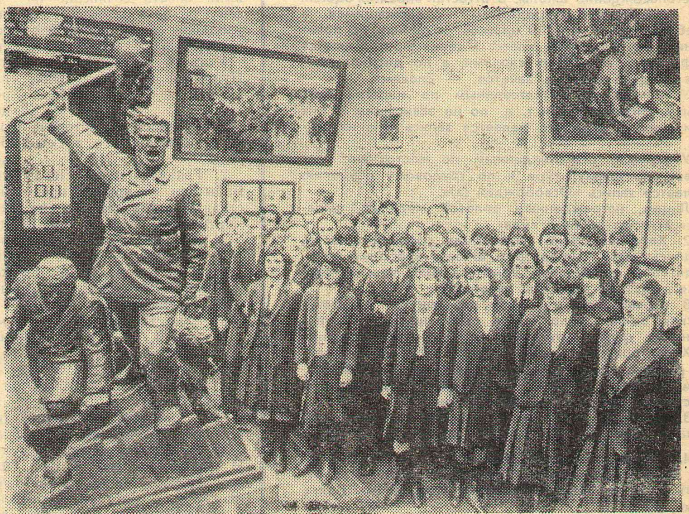
А. С. Макаренко.

К 80-летию революции 1905 — 1907 годов в России ПРОЛОГ ВЕЛИКОГО ОКТЯБРЯ

Восемьдесят лет назад — 9 (22) января 1905 года — царь потопил в крови мирную манифестацию рабочих Петербурга, направившихся к Зимнему дворцу, чтобы передать монарху петицию о своих нуждах. Весть о величайшем злодеянии быстро облетела заводы и фабрики столицы. К вечеру трудовой Петербург оцетинился баррикадами. Грянул гром революционного выступления пролетариата. Раскаты этого грома пронеслись по всей России, подняв с невиданной быстротой рабочих на гигантскую борьбу. В России началась революция.

Советские люди свято чтут революционное прошлое Родины, преклоняются перед памятью героев.

В канун знаменательной даты особенно много жителей и гостей Ленинграда посещают музеи и памятные места, связанные с событиями 1905 — 1907 годов, молодежь встречается с ве-



теранами ленинской партии.

На снимке: экскурсанты в залах музея Вели-

кой Октябрьской революционной революции СССР) знакомятся с экспозици-

оней, посвященной первой русской революции.

Фото С. Смольского (Фотохроника ТАСС).

